

AvH Emerging Markets Fonds UI

Value Investing ohne Grenzen

FRONTIER & EMERGING MARKETS

AKTIEN ALL CAPS

DEEP VALUE

PartnerLOUNGE
Powered by Greiff & HANSAINVEST

Zur Fondswebseite



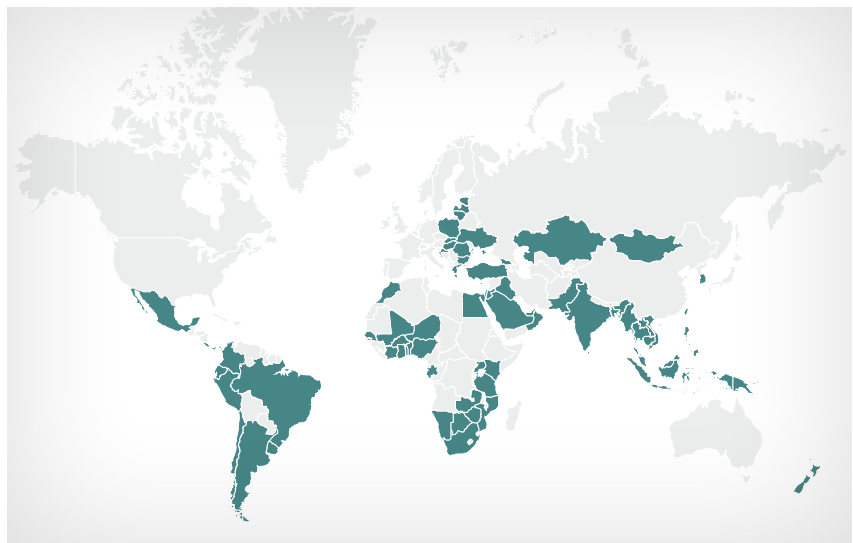
AvH Emerging Markets Fonds UI

INVESTITIONSTIL

- Anlagenfokus auf Unternehmen in Frontier- und Emerging Markets
- Auf fundamentaler Analyse („bottom-up“) basierendes Stock Picking Modell
- Konzentriertes Portfolio mit nur ca. 30-50 Aktien (hoher „Active Share“)
- Restriktive Aktienselektion mit Fokus auf niedrigem KGV und hoher Dividendenrendite
- Intensive und wiederkehrende Unternehmensbesuche
- Mittel- bis langfristiger Investmenthorizont (> 3 Jahre)

HOCHATTRAKTIVE REGIONEN

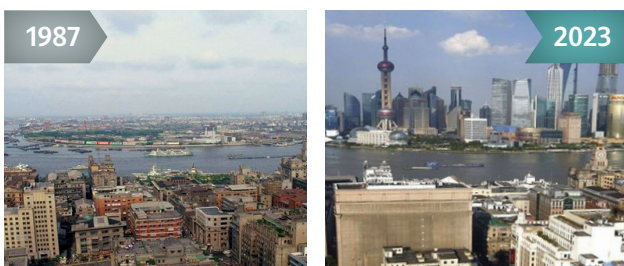
- Stark wachsende und junge Bevölkerung
- Hohe Produktivitätsgewinne durch Bildung, Infrastruktur, Technologie
- Geringe Korrelation mit entwickelten Ländern
- Geringe Korrelation unter Frontier- und Emerging Markets
- Wenig Analystenabdeckung, schwieriger Marktzugang
- Die zumeist niedrige Marktkapitalisierung, niedrige Liquidität und wirtschaftlich eher unterentwickelte Regionen schrecken viele Investoren ab
- Gelegenheit, extrem günstige Aktien zu besitzen



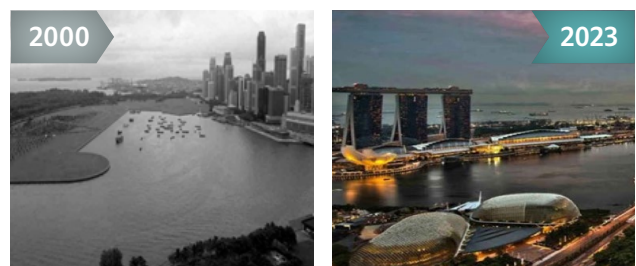
Quelle: Eigene Darstellung

WARUM FRONTIER- UND EMERGING MARKETS

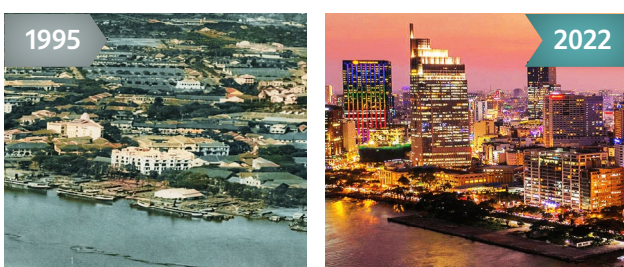
Shanghai, China



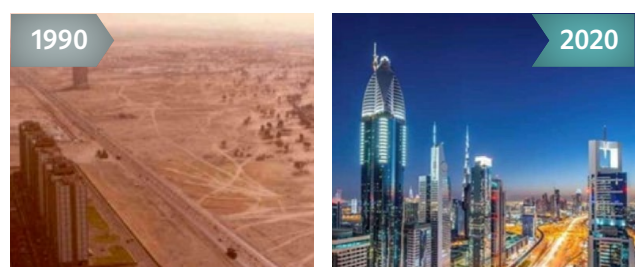
Singapur, Republik Singapur



Ho Chi Minh City, Vietnam



Dubai, Vereinigte Arabische Emirate



Quellen: Skyscrapercity.com, Weburbanist.com, eci.nuedukz, Demilked.com

INVESTMENTPROZESS



POSITIONIERUNG

	S&P 500	MSCI Emerging Markets Index	AvH Emerging Markets Fonds UI
KGV	21	12	5
Div. Rendite	2%	3%	7%

Stand: 08/2023

„NICHT OHNE MEINE TOCHTER“



MANAGEMENT-TEAM



Axel Krohne
Lead-Portfoliomanager

- Seit 2005 Chartered Financial Analyst
- Seit 2004 Portfoliomanager des Krohne Fund, LP
- Seit 2016 Portfoliomanager des AvH Emerging Markets UI Fonds
- Über 100 Länder bereist
- Über 100 Unternehmensbesuche pro Jahr



Dr. Viktor Papst
Portfoliomanager

- Seit 2006 Portfoliomanager der I.C.M. InvestmentBank AG
- Seit 2015 Co-Portfoliomanager des AvH Emerging Markets UI Fonds
- Weitere Portfoliomanagermandate: Leonardo UI, Bachelier UI, Galilei Global Bond Opportunities



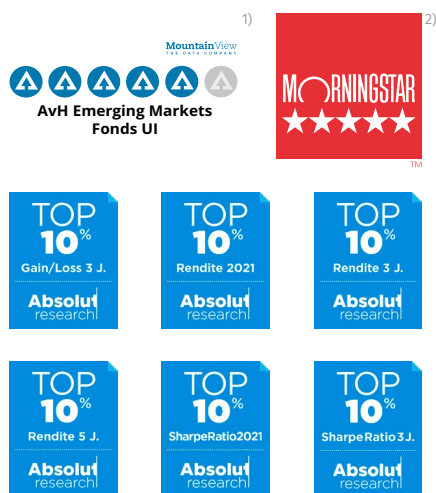
Dr. Norbert Hagen
Portfoliomanager

- Seit 2005 Vorstand und Portfoliomanager der I.C.M. InvestmentBank AG
- Seit 2015 Co-Portfoliomanager des AvH Emerging Markets UI Fonds

Ansprechpartner Vertrieb:

Greiff Research Institut GmbH **T +49 761 76 76 95 0**
 Munzinger Straße 5a **F +49 761 76 76 95 59**
 79111 Freiburg **E info@greiff-ag.de**
 Deutschland **W www.greiff-ag.de**

AUSZEICHNUNGEN*



1) Fondsdaten bereitgestellt von Mountain-View Data GmbH: <https://www.mountain-view.com/de/start/>

2) © 2023 Morningstar, Inc. Alle Rechte vorbehalten. Die hierin enthaltenen Informationen: (1) sind für Morningstar und/oder ihre Inhalte-Anbieter urheberrechtlich geschützt; dürfen nicht vervielfältigt oder verbreitet werden; und (3) deren Richtigkeit, Vollständigkeit oder Aktualität wird nicht garantiert. Weder Morningstar noch deren Inhalte-Anbieter sind verantwortlich für etwaige Schäden oder Verluste, die aus der Verwendung dieser Informationen entstehen. Die Wertentwicklung in der Vergangenheit ist keine Garantie für zukünftige Ergebnisse.

Disclaimer: Dieses Dokument ist eine Werbemitteilung der Greiff capital management AG (im Folgenden „Greiff“ genannt). Es beruht auf allgemein zugänglichen Informationen, die Greiff grundsätzlich als zuverlässig einschätzt. Greiff hat die Informationen nicht auf Richtigkeit und Vollständigkeit überprüft und gibt hinsichtlich der Richtigkeit und Vollständigkeit der in diesem Dokument enthaltenen Informationen, Aussagen, Einschätzungen, Empfehlungen und Prognosen keinerlei Gewährleistungen oder Zusicherungen ab. Etwaige unrichtige oder unvollständige Informationen, Aussagen, Einschätzungen, Empfehlungen und Prognosen begründen keine Haftung von Greiff, ihrer Anteilseigner sowie Angestellten für Schäden und sonstige Nachteile jedweder Art, die aus der Verteilung oder Verwendung dieses Dokuments entstehen oder damit im Zusammenhang stehen. Dieses Dokument dient nur zu Werbezwecken und stellt weder ein Angebot noch eine Aufforderung zur Abgabe eines Angebots zum Erwerb von Wertpapieren, sonstigen Finanzinstrumenten oder anderen Anlageinstrumenten dar. Dieses Dokument genügt nicht den gesetzlichen Anforderungen an die Gewährleistung der Unvoreingenommenheit von Anlageempfehlungen nach § 85 WpHG in Verbindung mit § 20 Abs. 1 der Verordnung (EU) Nr. 596/2014 des Europäischen Parlaments und des Rates vom 16. April 2014 über Marktmissbrauch (Marktmissbrauchsverordnung), auf die Artikel 4 und 6 der Delegierten Verordnung (EU) 2016/958 der Kommission vom 9. März 2016 zur Ergänzung der Marktmissbrauchsverordnung Anwendung finden. Mit der Ausarbeitung und Veröffentlichung dieses Dokuments wird Greiff nicht als Anlageberater oder Portfolioverwalter tätig, insbesondere stellt das Dokument keine individuelle Anlageberatung dar. Die in diesem Dokument enthaltenen Informationen, Aussagen, Einschätzungen, Empfehlungen und Prognosen geben die unabhängige Meinung der Greiff über die in diesem Dokument behandelten Finanzinstrumente und Emittenten zum Zeitpunkt ihrer Veröffentlichung wieder und decken sich nicht notwendigerweise mit der Meinung des Emittenten oder Dritter. Sie können sich aufgrund künftiger Ereignisse und Entwicklungen verändern. Greiff ist nicht verpflichtet, dieses Dokument abzuändern, zu ergänzen oder auf den neuesten Stand zu bringen oder die Empfänger in anderer Weise darüber zu informieren, wenn sich die in diesem Dokument enthaltenen Informationen, Aussagen, Einschätzungen, Empfehlungen und Prognosen verändern oder später als falsch, unvollständig oder irreführend erwiesen haben sollten. Soweit dieses Dokument Modellrechnungen enthält, handelt es sich um beispielhafte Berechnungen möglicher Entwicklungen, die auf verschiedenen Annahmen (zum Beispiel Ertrags- und Volatilitätsannahmen) beruhen. Die tatsächliche Entwicklung kann nicht gewährleistet, garantiert oder zugesichert werden. Dieses Dokument darf ohne vorherige schriftliche Zustimmung von Greiff weder ganz noch teilweise kopiert oder vervielfältigt oder sonst veröffentlicht werden. Sämtliche Urheber- und Nutzungsrechte, auch in elektronischen Medien, verbleiben bei Greiff. Greiff übernimmt weder eine Haftung für Verlinkungen oder Daten noch für Folgen, die aus der Nutzung der Verlinkung und/oder Verwendung dieser Daten entstehen könnten. Die Inhalte verlinkter Seiten oder weiterführender Daten werden durch Greiff weder bestätigt oder empfohlen, insbesondere übernimmt Greiff keine Gewährleistungen. Dieses Dokument unterliegt dem Recht der Bundesrepublik Deutschland. Der Gerichtsstand für etwaige Streitigkeiten ist Freiburg im Breisgau, Deutschland. Quellen: Eigene Berechnungen. Wertentwicklungen der Vergangenheit sind kein verlässlicher Indikator für die künftige Wertentwicklung.

STAMMDATEN (B-TRANCHE)

WKN	A1145G
ISIN	DE000A1145G6
Auflagedatum	16.01.2015
Geschäftsjahr (GJ)	01.01. – 31.12.
Fondsdomizil	Deutschland
Fondsmanager	ICM InvestmentBank AG
KVG	Universal-Investment-Gesellschaft mbH
Verwahrstelle	State Street Bank International GmbH
Fondswährung	EUR
Ertragsverwendung	ausschüttend
Ausgabeaufschlag z.Zt.	5,00 %
Laufende Kosten	2,34 %
- Max. Verwaltungsvergütung	2,00 %
- Max. Verwahrstellenvergütung	0,02 %
Performanceabhängige Vergütung	20 %, HWM (5 Jahre)
Mindestanlage	keine
SRI (Risikoklasse)	3
Weitere Tranche	A-Tranche
WKN	A1145F
ISIN	DE000A1145F8
Auflagedatum	16.01.2015
Ertragsverwendung	ausschüttend
Ausgabeaufschlag z. Zt.	2,00 %
Laufende Kosten	1,90 %
- Max. Verwaltungsvergütung	1,50 %
- Max. Verwahrstellenvergütung	0,02 %
Performanceabhängige Vergütung	20 %, HWM (5 Jahre)
Mindestanlage	€ 100.000

Chancen: Langfristig können Aktien einen deutlich höheren Ertrag als beispielsweise Geldmarktanlagen oder Anleihen bieten. Frontier- und Emerging Aktienmärkte bieten ein höheres Kurspotenzial als große Standardaktienmärkte. Die Ausrichtung auf alle Aktiengrößen im Frontier- und Emerging Market Raum ermöglicht den Zugriff auf das gesamte Investment-Universum dieser Region und bietet damit optimale Stock Picking-Möglichkeiten und Diversifikationsvorteile für das Portfolio.

Investmentansatz: Ein langfristiger Investmenthorizont (>3 Jahre) und ein konzentriertes Portfolio aus ca. 30-50 Aktien mit fundamentalem „Bottom-Up“-Investmentansatz ermöglichen attraktive Renditen.

Risiken: Aktienkurse, insbesondere in Frontier- und Emerging Märkten, können starken Schwankungen unterliegen. Kursverluste oder ein Totalverlust in einzelnen Aktien sind möglich. Eine hohe Konzentration des Portfolios kann Verlustrisiken erhöhen. Die Aktien im Fonds notieren in Fremdwährungen. Es kann zu Währungsschwankungen kommen, welche Kursverluste in EUR nach sich ziehen können. Der Fonds darf Derivate in begrenztem Umfang einsetzen. Dadurch erhöhte Chancen gehen mit erhöhten Verlustrisiken einher. Durch eine Absicherung können sich auch die Gewinnchancen des Fonds verringern. Der Fonds kann Opfer von Betrug oder anderen kriminellen Handlungen werden. Der Verlust handelnder Personen kann zu einer Beeinträchtigung der Investment-Performance führen. Verwahrisiken: Mit der Verwahrung von Vermögensgegenständen insbes. im Ausland kann ein Verlustrisiko verbunden sein, das aus Insolvenz, Sorgfaltpflichtverletzungen oder missbräuchlichem Verhalten des Verwahrers/Unterverwahrers resultieren kann. Der Fonds kann verschiedene Geschäfte mit Vertragspartnern abschließen. Wenn ein Vertragspartner insolvent wird, kann er offene Forderungen des Fonds nicht mehr oder nur noch teilweise begleichen.